

Ресничные
сосальщнки
ленточные

ТИП ПЛОСКИЕ ЧЕРВИ

Класс Ресничные

Вид Белая планария



Белая планария



- **Планария**-хищное животное, обитающее в пресных и морских водоёмах. Питается беспозвоночными животными. Дышит растворённым в воде кислородом. На стадии зародыша имеет **3 слоя клеток**: наружный – **эктодерма** (рот, глотка), внутренний – **энтодерма** (кишка), промежуточный – **мезодерма** (мышцы, половые органы, паренхима), которые дифференцируются в дальнейшем на различные типы тканей.
- Всё тело покрыто эпителиальными ресничками, облегчающими движение тела в толще воды.

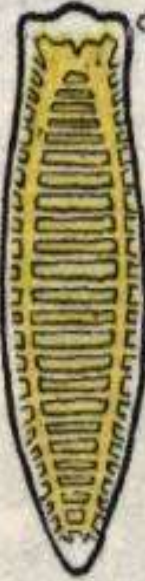
Пищеварительная
система



Выделительная
система



Нервная
система



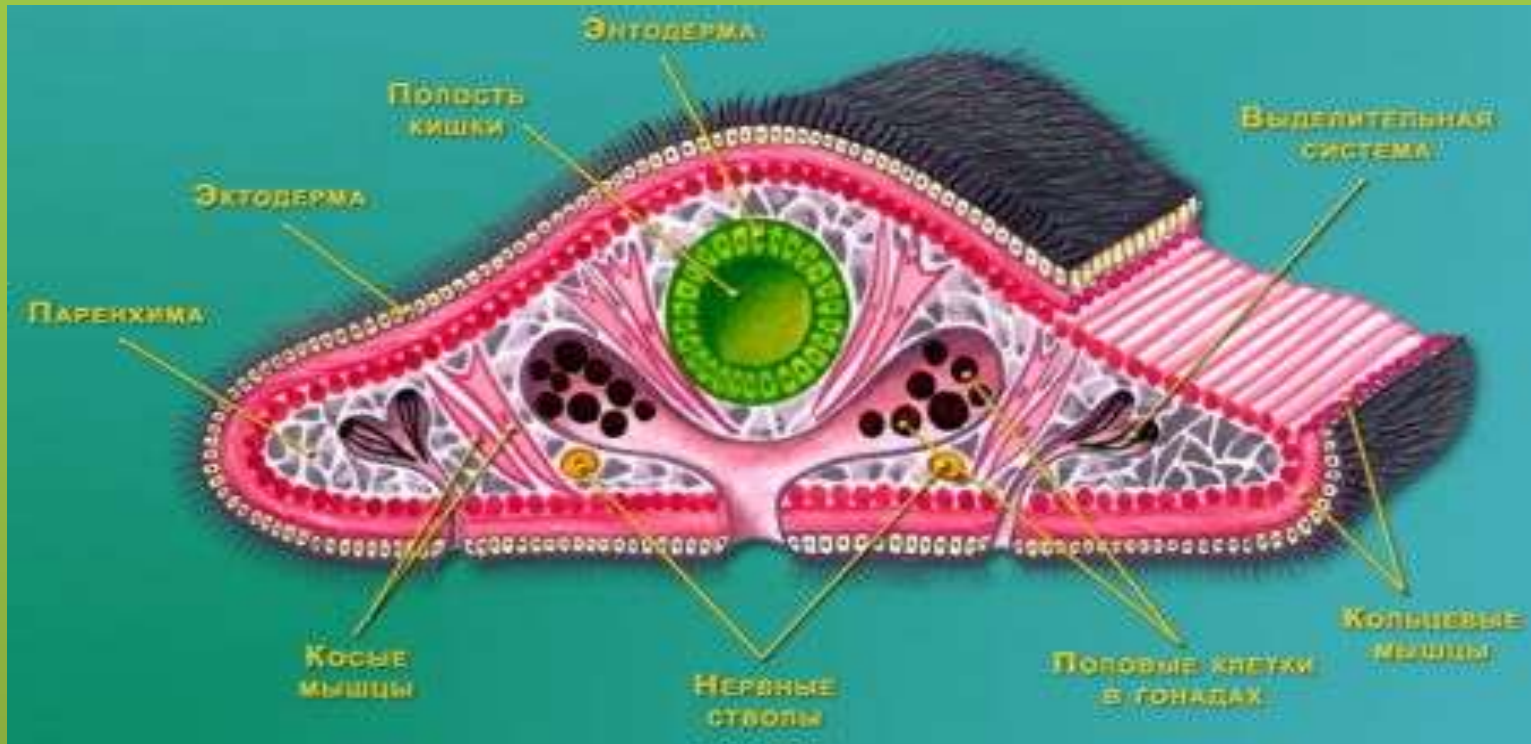
Половая
система



23. Системы внутренних органов белой планарии.

- **Выделительная система**- 2 выделительные трубки с канальцами, концы которых имеют клетки с ресничками. На спинной стороне тела выделительные отверстия.
- **Нервная система**: мозговой цент и 2 нервных столба, соединённых перемычками, от которых отходят нервные волокна, иннервирующие все органы червя.
- **Половая система** (гермафродиты): **женские** половые органы- яичники и яйцеводы; **мужские** половые органы- семенники и семяпроводы.

- При половом размножении образуются яйца, из которых выходят маленькие планарии.
- Черви способны к восстановлению утраченных частей тела - регенерации.



Строение тела планарии на поперечном срезе.

**Класс Сосальщнки
Вид Печёночный
сосальщик**

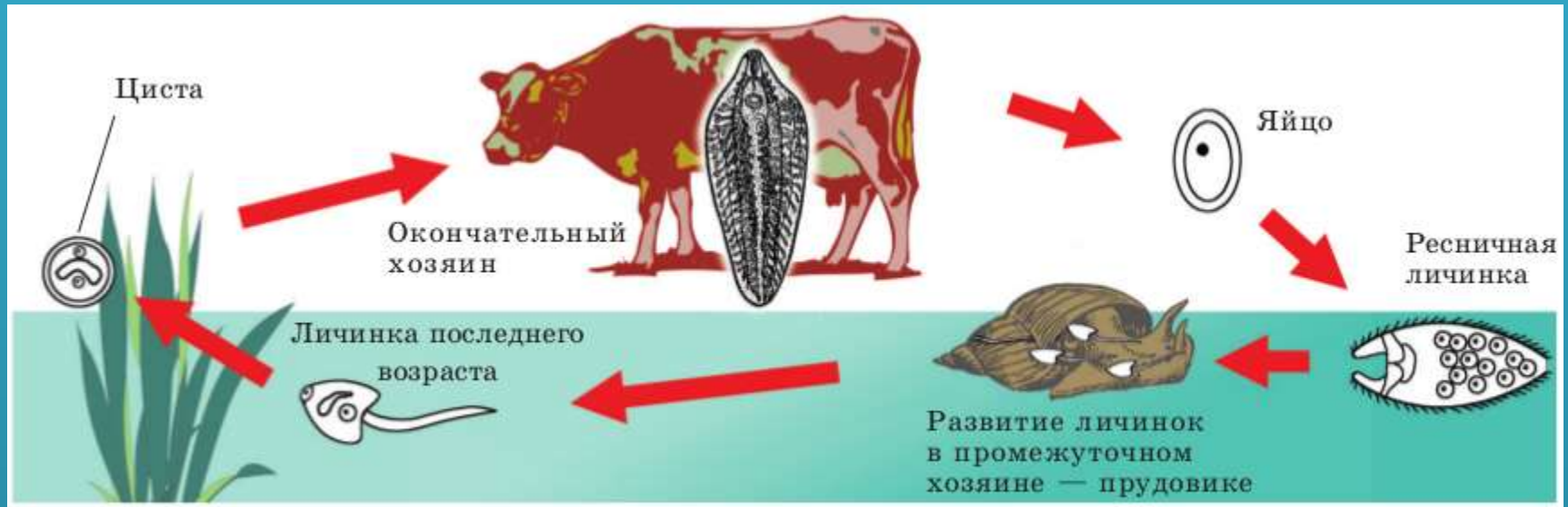




Цикл развития печёночного
сосальщика

Цикл развития печёночного сосальщика

- Окончательным хозяином становится любое теплокровное животное.



Описторхоз- заболевание, вызванное печёночным сосальщиком

Симптомы:

Повышение температуры, недомогание, боли в мышцах и суставах, кожный зуд, сыпь.

Класс Ленточные



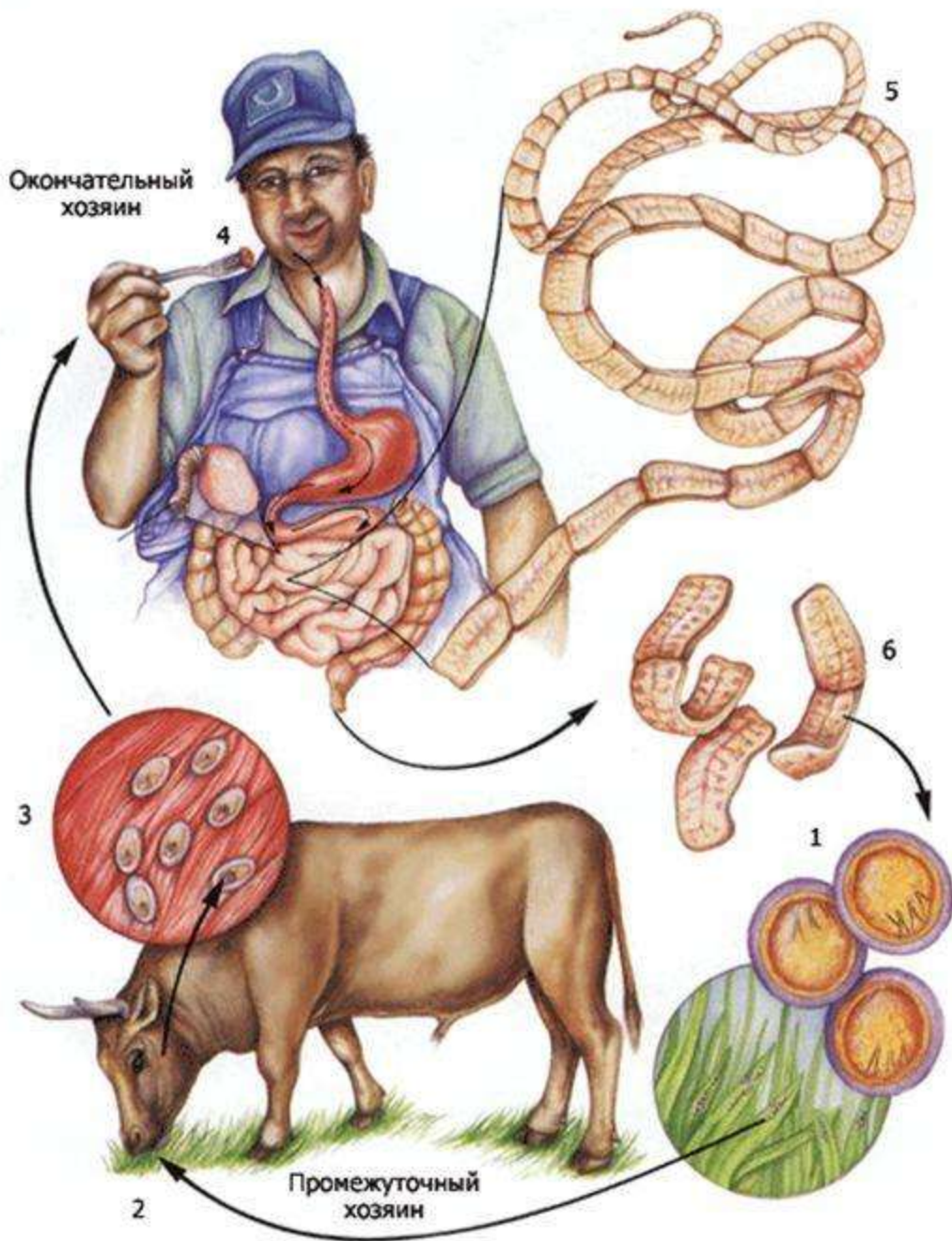
**ВИД
Бычий
цепень**





Бычий цепень

Цикл развития бычьего цепня



- 1 – Яйцо цепня
- 2 – Поедание яиц с травой
- 3 – Цисты цепня в мышечной ткани
- 4 – Зараженное мясо
- 5 – Взрослый цепень
- 6 – Членик с яйцами

Тениаринхоз-заболевание вызываемое бычьим цепнем

Симптомы:

**Недомогание, острая боль в кишечнике,
аллергия, снижение массы тела, повышение
аппетита или снижение, тошнота.**